



ZOTA

Система охлаждения топливопровода

Схема сборки
и комплект поставки

1. Общие сведения об изделии

Уважаемый пользователь, благодарим Вас за то, что Вы приобрели продукцию нашего производства.

Базовые принципы нашей производственной философии строятся на работе с обратной связью наших уважаемых клиентов. Именно благодаря Вашим советам и идеям, мы можем производить по-настоящему качественные и эффективные изделия.

И поэтому если Вы обнаружили в данном паспорте и инструкции какие-либо неточности или ошибки, просим Вас сообщить о них с помощью раздела обратная связь, доступного по QR-коду ниже:



Обратная связь ZOTA

Комплект охлаждения топливопровода ZOTA состоит из бака для воды, который крепится на кронштейн, шланга и термостатического клапана. В случае перегрева топливопровода клапан срабатывает и открывает проток для воды из бака, тем самым предотвращая возгорание топлива в бункере.

Система охлаждения топливопровода предназначена для автоматических котлов.



Для котлов мощностью до 100 кВт в качестве ёмкости для воды можно использовать канистру, для котлов мощностью от 100 кВт систему охлаждения топливопровода необходимо подключать к водопроводу.

2. Комплект поставки

№	Наименование	Кол-во
1	Канистра 10 литров	1
2	Винт М5	2
3	Шайба 5 пружинная	2
4	Шайба 5 плоская	2
5	Гибкая подводка 1/2" 1 м	1
6	Крепление под канистру	1
7	Штуцер для бака 3/4"	1
8	Терморегулирующий клапан доохлаждения 3/4"	1
9	Переходник 1/2"-3/4" нар.рез. - нар.рез.	1

Табл.1 Комплект поставки системы охлаждения топливopовода.

3. Указание мер безопасности



ВНИМАНИЕ! В канистру системы охлаждения топливopовода **КАТЕГОРИЧЕСКИ ЗАПРЕЩЕНО** заливать что-либо кроме воды.



Внимание! В помещении где расположена канистра системы охлаждения топливopовода должна поддерживаться температура выше 0 °С.



Внимание! Любое использование не по назначению запрещено и может привести к потере гарантии.



Внимание! После каждого случая срабатывания системы охлаждения топливopовода требуется прочистить патрубок системы охлаждения топливopовода, выкрутив клапан и проверив его на предмет загрязнения, при необходимости прочистите его.



Внимание! Установка системы охлаждения топливopовода должна выполняться квалифицированным персоналом.

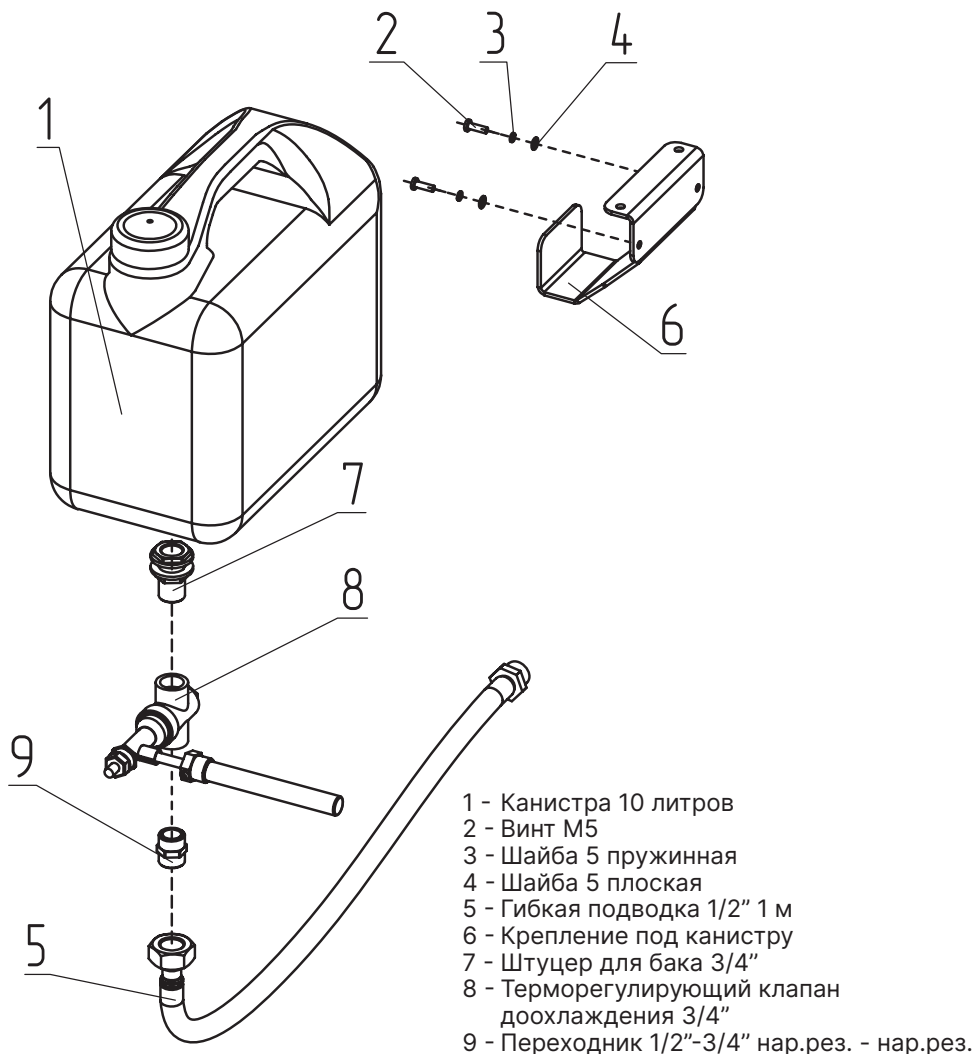


Внимание! При неквалифицированной установке и эксплуатации системы охлаждения топливopовода, корректная работа не гарантирована.

4. Пример сборки



Внимание! Перед установкой на котёл системы охлаждения топливопровода, снимите латунную гильзу термобаллона.



Допускается самостоятельно увеличивать длину водяного канала путём установки армированного ПВХ шланга со стороны подключения к канистре между ниппелем для присоединения гибкой подводки (**поз.9**) и гофрированным металлическим шлангом (**поз.5**) через переходные муфты с сохранением площади поперечного сечения трубы.

Рис.1 Схема сборки системы охлаждения топливопровода.

5. Свидетельство о приемке и продаже

Система охлаждения топливопровода соответствует технической документации.

Дата выпуска «___» _____ 20 ____ г.

Штамп ОТК

Упаковщик _____

Дата продажи «___» _____ 20 ____ г.

М.П.

Подпись

По вопросам качества продукции обращаться на предприятие-изготовитель по адресу:
660061, г. Красноярск, ул. Калинина 53А, ООО «ЗОТА»,
Контактный центр: 8 (800) 444-8000
e-mail: service@zota.ru
www.zota.ru



Сервисный чат бот Telegram



ZOTA

ZOTA

ЗАВОД ОТОПИТЕЛЬНОЙ ТЕХНИКИ И АВТОМАТИКИ

660061, г. Красноярск, ул. Калинина, 53А, а/я 26313
тел./факс (391) 247-77-77, 247-78-88, 247-79-99
e-mail: info@zota.ru, www.zota.ru

2026

